

Hamlet "on the rocks"

Text: KJELL-ÅKE HALLDÉN

Kirunabor är djärva.

Var annars skulle någon våga bjuda in en internationell publik för att uppleva Hamlet på samiska och dessutom i en åtta meter hög kopia av Shakespeares egen teater – The Globe – helt gjord i is och snö?

Icehotel i byn Jukkasjärvi är sedan länge den mest kända svenska företeelsen utomlands och nu bygger man världens första isteater.

- Vi intervjuas av minst 100 medier



Modell av The Ice Globe Theatre. Den är 31 meter i diameter, åtta meter hög och rymmer 700

i veckan och intresset bara ökar, berättar Helena Sjöholm som sköter presskontaktena.

Men djärva idéer är kanske naturliga för en plats där rymdforskarnas satelliter opererar flera mil upp i luften och LKAB gräver fram rikedomar 1000 meter ner i berget? Sommarsoolen lyser två månader i sträck medan polarnatten sänker sitt blå täcke över bygden i tre veckor så Kiruna är onekligen kontrasternas plats.

- Icehotel är ett varumärke som står för att det omöjliga är möjligt, säger hotellets skapare Yngve Bergqvist och tillägger att äkthet, renhet och exklusivitet är nyckelord i verksamheten.

Norrskenet tak

Det allra första ishotellet, som byggdes 1990, fungerade som konsthall på dagarna och hotell på nätterna. Kombinationen av kultur- och naturupplevelse har varit Icehotels kännetecken ända sedan dess. The Ice Globe Theatre följer traditionen för här upplever publiken ett stycke teaterhistoria med stjärnorna och norrskenet som tak. Kirunas mångkulturella tradition avspeglas också på teatern. Skådespelarna kommer från den samiska teatern Beavivås från Norge.

- Samisk scenkonst har fått för lite plats i samhället och vi skapar här ett rum för detta, säger isteaterchefen Rolf Degerlund.

Även samhällslivet i Kiruna präglas av de två polerna natur och kultur. Den storslagna omgivningen har en självklar plats i kirunabornas hjärtan men här anordnas också 350 kulturarrangemang varje år och musiklivet är livligare än i många större städer. Kiruna Amatörteater har utsetts till Nordens bästa icke professionella teater och i alla länder där de turnerat har priser och lovord kantat deras väg.

Den samiska och den finskspråkiga kulturen har levt där sida vid sida längre än vår historieskrivning kan överblicka och de nya invånarna kommer från alla jordens hörn. Det är främst rymd- och miljöforskningen

Beavivås föreställning innehåller jojk och dans. Bilden är från föreställningen "The Lay of Vølund".

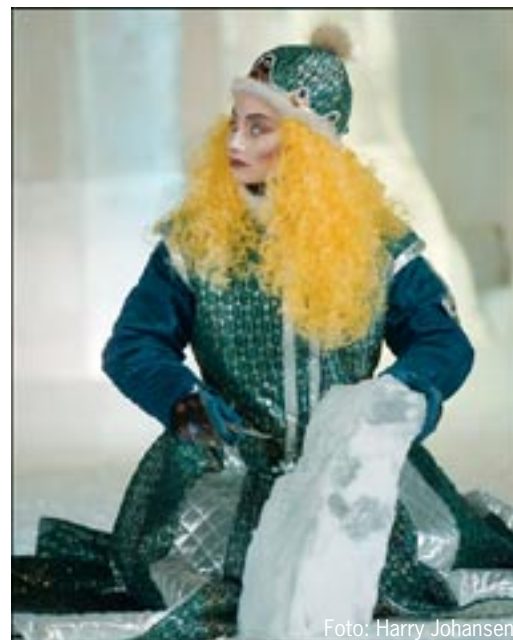


Foto: Harry Johansen

som drar till sig människor från andra kulturer men combinationen av natur och särpräglad kultur lockar också konstnärer.

Eld möter is

- Jag mår bra nära vatten och skog, säger glasblåsaren Philippe Sansaricq och menar att han i den internationella atmosfären kring Icehotel också får andra impulser.

Han kom till Sverige från Haiti för 13 år sedan och bodde under många år i Stockholm. Där träffade han sin nuvarande fru och så småningom flyttade paret till Gotland.

- Jag gjorde det man inte får göra för jag sa upp mitt jobb som marknadsförare på ett dataföretag i huvudstaden och flyttade ut i landet, säger Monika Sansaricq med ett skratt. Under åren på Gotland fick Philippe lära sig att "driva glas", den ursprungliga metoden, och den använder han för att blåsa sitt glas i Jukkasjärvi Glasateljé. Kännemärket är glas och is i förening och passande nog säljs produkterna i en butik gjord

av is.

När Philippe fick höra talas om Icehotel blev han helt fängslad av att någon kan skapa något så storslaget av det förgängliga materialet is.

Han tog reda på allt han kunde om isbygget i Jukkasjärvi och kontaktade Yngve Bergqvist. De båda fann genast varann och redan en månad senare ordnade man fram en provisorisk hytta intill Icehotel.

- Jag arbetar ju med glas och eld som båda har spännande kopplingar till is, säger Philippe förklarande.

Monika har bott i många länder under sin uppväxt och hon talar flera språk flytande. Det har hon nytta av som marknadsförare på Icehotel. Efter att ha bott i Jukkasjärvi i fyra år tycker Monika att familjen har hittat rätt.

- Vi bor i en fantastisk omgivning, vår dotter Maëlle får en trygg uppväxt, luften är ren och vi umgås med stimulerande människor så Jukkasjärvi är vår plats på jorden.

Kort om Icehotel och Kiruna

- Icehotel kompletteras i år med Ice Globe Theatre och världens största iglooby (140 snöigloos). Man använder 200.000 kubikmeter snö och is till bygget, vilket motsvarar 6000 lastbilslass. Förra året besökte 35.000 människor hotellet, de allra flesta från utlandet.
- Beavivås varvar Hamlet och den egna föreställningen Jasat. Dessutom blir det ett antal gästföreställningar.
- Kiruna är landets ljusaste plats. Under sju av årets 12 månader är det ljusare där än i Stockholm men just nu dominerar ett djupblått vinterljus.
- Nikkaluokta, Abisko, Björkliden och Riksgränsen är välkända platser i kommunen.
- Snöfestivalen, Kirunafestivalen, Rallarfesten och Arctic Light Filmfestival är några större evenemang.
- Flyg från Stockholm tar 90 minuter. Det finns tåg och bussförbindelser och E-10 till Norge går genom Kiruna.
- Viktiga näringar är gruvindustri, rymd- och miljöforskning och turism.



Philippe och Monika Sansaricq, här med dottern Maëlle, har erfarenhet av många platser i världen. Nu har de hittat sitt hem i den lappländska byn

www.kiruna.se

E-post: lappland@kiruna.se Tel: 0980 - 188 80

www.icehotel.com